

Revista

VALORIZAR



Edição 02

Geramos valor para a natureza

Recolhidas 12 toneladas de têxteis
nos primeiros seis meses do ano | Pág. 3



EM DESTAQUE

**MUSAMI diminui
a pegada de carbono** | Pág. 6

**MUSAMI**

OPERAÇÕES MUNICIPAIS DO AMBIENTE E.I.M., S.A.

*Geramos valor para a natureza***MUSAMI EM NÚMEROS**

Recolhidas 12 toneladas de têxteis.....	3
Crescimento de Recolha Seletiva na Ilha de São Miguel.....	4
Recursos Humanos voltam a aumentar.....	5

SUSTENTABILIDADE

MUSAMI diminui pegada de carbono.....	6
MUSAMI associada da GRACE	7
Feira do Empreendedor da InUAc.....	7
Visitas de estudo e sensibilizações.....	8
Economia circular.....	8
Projeto re_source.....	9

RESPONSABILIDADE SOCIAL

Doação de 560 quilos de hortaliças	10
Entregues equipamentos à APCSM	11
Campanha de doação de mobiliário	11

DICAS DA MUSAMI

Culturas de outono.....	12
Upcycle	13
Legislação.....	14

Ficha Técnica

Edição MUSAMI – Operações Municipais do Ambiente, E.I.M., S.A.

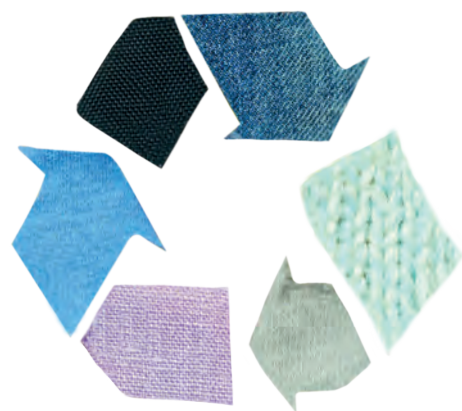
Coordenador Nuno Sousa

Fotografia Nuno Sousa/Direitos Reservados

www.musami.pt



Recolhidas **12 toneladas** de têxteis nos primeiros seis meses do ano



Entre janeiro e junho de 2022, foram recolhidas 12 toneladas de têxteis depositados pela população micaelense nos contentores distribuídos pela ilha para o efeito.

Verifica-se um aumento de quase 50% em relação à quantidade recolhida em todo o ano transato, o que demonstra uma maior consciencialização dos cidadãos para a importância de reutilizar vestuário e calçado em condições. Para além de contribuir para a redução do desperdício e da deposição de resíduos têxteis em aterro, tal representa, em simultâneo, uma atitude solidária e de ajuda aos agregados familiares com menores condições financeiras. A MUSAMI disponibilizou os contentores de recolha de têxteis e calçado, cabendo à Solidaried'Arte – Associação de Integração pela Arte (entidades parceiras desde 2018) a sua efetiva recolha, tratamento e distribuição, através das Lojas Eco-Solidárias, onde os artigos podem ser adquiridos por valores simbólicos. 🌱





Crescimento de Recolha Seletiva na Ilha de São Miguel

5,58%

Taxa de crescimento da recolha de vidro, plástico/metal e papel/cartão no primeiro semestre de 2022



A recolha seletiva trifluxo (vidro, plástico/metal e papel/cartão), na ilha de São Miguel, teve um crescimento de 5,58% no primeiro semestre de 2022, em comparação com o período homólogo do ano passado.

A MUSAMI destaca um incremento registado de 16,58% na recolha de vidro (de 899,26 para 1048,36 toneladas) e uma variação também positiva de 6,48% na recolha de plástico e metal (de 1797,26 para 1913,72 toneladas).

No caso do papel e do cartão, verificou-se um ligeiro decréscimo de 0,59%, com a quantidade recolhida no primeiro semestre de 2021 a fixar-se nas 1864 toneladas, enquanto no período homólogo de 2022

foram recolhidas 1852,96 toneladas de papel e cartão. Com a alteração prevista no sistema de recolha para o próximo ano, pretende-se garantir um crescimento sustentado das recolhas seletivas, apoiadas em ações de sensibilização permanentes. "Este aumento na recolha seletiva trifluxo surge na sequência das ações de sensibilização desenvolvidas pela MUSAMI que, neste primeiro semestre, já abrangeram uma população de 3090 habitantes de São Miguel. Consideramos que é muito importante garantir uma crescente participação da população, uma vez que é a base do sucesso deste processo", salienta Carlos Botelho, Diretor-Geral da MUSAMI. 🌱

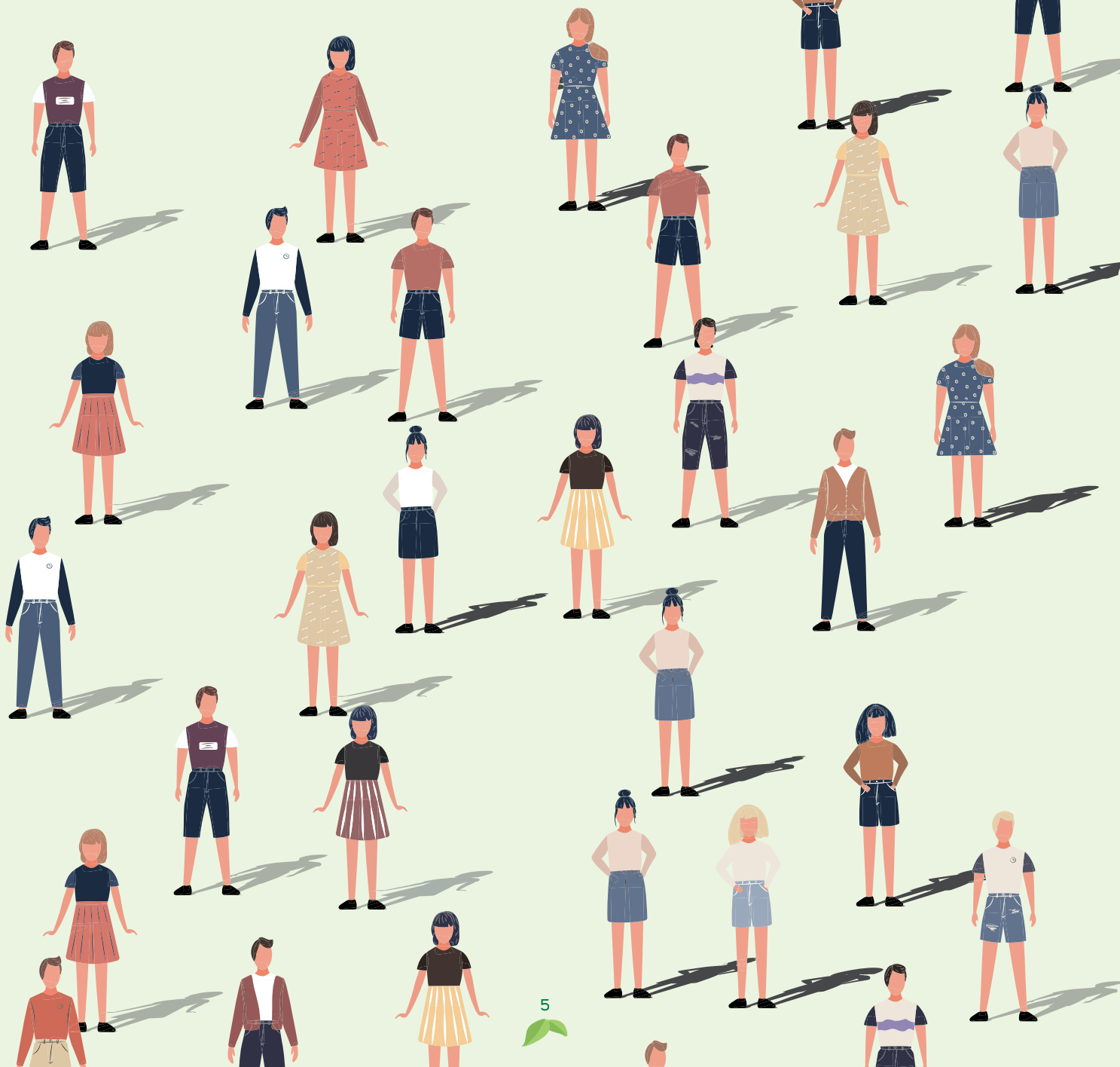
RECOLHA SELETIVA TRIFLUXO EM AÇÃO





Recursos Humanos voltam a aumentar

A MUSAMI tem vindo a apostar na internalização dos serviços prestados, tendo a última acontecido com os serviços de gestão da exploração do aterro e ecocentro. No primeiro semestre de 2022, a MUSAMI integrou nos seus quadros 38 pessoas, tendo a Direção do Ambiente e Recursos Humanos (DARH) procedido ao recrutamento de 26 funcionários, promovido o acolhimento aos novos trabalhadores e desenvolvido junto destes formação em matéria de Saúde e Segurança no Trabalho. 🌱





MUSAMI diminui a Pegada de Carbono

A MUSAMI, através da DARH, desenvolveu um estudo sobre a "Pegada de Carbono" para 2019 e 2020.

O estudo consistiu em afinar um modelo de análise adaptado à realidade da empresa, a partir dos modelos internacionais e com base na NP ISO 14054. A primeira conclusão é que, em 2020, a nossa emissão foi de 79.318 Ton. CO₂ eq. sendo que 99,5% destas são emissões diretas dos Aterros. Por outro lado, são evitadas 3.331 Ton. de CO₂ eq. essencialmente pelo processo de compostagem e geração de energia com biogás.

Este trabalho será continuado, anualmente, permitindo analisar o roteiro da MUSAMI para a neutralidade carbónica.

Com a selagem em curso do Aterro e captação de mais biogás, para a produção de eletricidade, espera-se um assinalável impacto para 2023.

A entrada em funcionamento das fábricas de recuperação de valorizáveis e de valorização de orgânicos também dará um impulso importante neste caminho de redução da pegada carbónica da MUSAMI. 🌱

3.331 Ton.

Emissões de CO₂ evitadas em 2020





MUSAMI torna-se associada do GRACE – Empresas Responsáveis



A MUSAMI tornou-se recentemente associada do GRACE – Empresas Responsáveis, tendo o seu Diretor-Geral como representante na Assembleia-Geral do GRACE.

Fundada em 2000, a GRACE – Empresas Responsáveis é a associação empresarial de referência em Portugal, com estatuto de utilidade pública, que conta, atualmente, com mais de 200 empresas associadas dos mais variados setores de atividade. Enquanto promotor da responsabilidade e da sustentabilidade das organizações, o GRACE constitui um movimento global de empresas responsáveis, comprometidas com os princípios da sustentabilidade nas suas diversas dimensões e com o exercício de uma cidadania empresarial ativa. O GRACE proporciona acesso ao conhecimento, a boas práticas empresariais e facilita o alinhamento da atuação com as tendências internacionais em Responsabilidade e Sustentabilidade Corporativa.

Benefícios dos associados do GRACE:

- › Acesso a conhecimento e know-How nos temas de Sustentabilidade, atualmente incontornáveis às Empresas;
- › Participar em Ações de Formação e Capacitação Grace, com vantagens exclusivas;
- › Integrar o Hub GRACE – Comunidade Online interativa com conteúdos exclusivos para associados;
- › Alinhar a agenda empresarial com as tendências internacionais em responsabilidade e sustentabilidade corporativa;
- › Acompanhamento nos temas ESG (Environmental, Social and Governance) de forma orgânica;
- › Antecipar desafios na agenda empresarial e sua implementação de forma responsável;
- › Sinergias em rede. 🌱

EMPREENDER
FORA
DA CAIXA



MUSAMI na Feira do Empreendedor da InUAc

A MUSAMI esteve presente na 2ª edição da Feira do Empreendedor, organizada pela InUAc – Incubadora de Empresas de Base Tecnológica da Universidade dos Açores e o MOVE, que teve lugar no dia 27 de maio, no Complexo Científico do polo de Ponta Delgada da academia açoriana. Esta edição, com o mote de “Empreender fora da caixa”, contou com o workshop “Fotografia mobile fora da caixa” com o fotojornalista Rui Soares, a palestra “Um percurso fora da caixa” com o criativo Luís Filipe Borges e a apresentação de pitches de ideias de negócio. Para além disso, existiu uma zona de bancas promocionais de entidades, empreendedores e instituições com impacto na Região, com momentos de networking. No âmbito da respetiva participação, a MUSAMI divulgou a promoção do substrato orgânico para aquisições a granel superiores a 100 toneladas, bem como o SO MUSAMI enquanto produto 100 por cento natural, dando a conhecer aos visitantes a sua missão, as atividades desenvolvidas pela empresa no seu quotidiano e, ainda, as parcerias estabelecidas com instituições de solidariedade social. 🌱





Retomadas visitas de estudo e sensibilizações ambientais

Em abril, a MUSAMI readmitiu as visitas de estudo ao Ecoparque, tendo retomado, também, as ações de sensibilização e formação junto de escolas, empresas e instituições.

Até ao final de julho, a MUSAMI já recebeu um total de 1.123 crianças, jovens e adultos no Ecoparque I, distribuídas por 41 visitas à infraestrutura. Para além disso, foram desenvolvidas ações de sensibilização ambiental junto de 1.658 alunos e docentes, de 37 escolas diferentes, a que acrescem ações de formação a 13 empresas e instituições, englobando 242 funcionários ou membros destas últimas.

Com estas atividades e iniciativas, a MUSAMI procura a educação e promoção da Economia Circular, visando contribuir para uma redução substancial da geração de resíduos por meio da prevenção, redução, reciclagem e reutilização. Pretende, igualmente, garantir que as pessoas, em todos os lugares, tenham informação relevante e consciencialização para o desenvolvimento sustentável e estilos de vida em harmonia com a natureza, bem como melhorar a educação, aumentar a consciencialização e a capacidade humana e institucional sobre medidas de mitigação, adaptação, redução de impacto e alerta precoce no que respeita às alterações climáticas. 🌱

Economia Circular – O que circula...

A sustentabilidade é um conceito chave da Economia Circular, sendo sustentável aquilo que se fabrica com menos recursos, que pode ser usado por mais tempo, é fácil de reparar, pode reutilizar-se e revalorizar-se em fim de vida.

No setor agrícola, um bom exemplo de Economia Circular surge na Bélgica, no município de Putte, onde uma empresa implementou mudanças na produção de tomates em estufa, com o apoio financeiro da Política Agrícola Comum da União Europeia (PAC).

A estufa produz energia complementar, através de um sistema de cogeração, que é injetada na rede local. Para além disso, contém um sistema de isolamento para economizar calor à noite.

O sistema de irrigação aproveita a água da chuva, que é recuperada, desinfetada e reaproveitada nas culturas, num ciclo “totalmente fechado”, em que nada se desperdiça.

Nos meses de inverno, a falta de luz é compensada com um sistema de iluminação de baixo consumo (LED). 🌱

Fonte: Euronews





Soluções inovadoras para startups

MUSAMI envolvida no projeto re_source

A MUSAMI está envolvida no projeto re_source, promovido pela Sociedade Ponto Verde, que envolve diversas empresas na busca de soluções inovadoras que possam ser desenvolvidas por startup's e que possam ser integradas na melhoria de processos das empresas. A expectativa é que se possam encontrar novos caminhos para a valorização de resíduos, nomeadamente aumentando a produtividade

e gerando soluções de embalagem, recolha e reciclagem mais eficientes.

A MUSAMI tem uma grande expectativa nos resultados deste projeto, que em sessões anteriores conseguiram dinamizar algumas soluções com sucesso e integráveis nos processos.

Futuramente, a empresa vai receber uma visita dos dinamizadores do projeto para que estes se familiarizem com a nossa realidade. 🌱





560 quilos de hortaliças doados no primeiro semestre de 2022

A MUSAMI entregou, entre janeiro e junho do corrente ano, 560 quilos de hortaliças a quatro instituições particulares de solidariedade social, nomeadamente, ao Banco Alimentar Contra a Fome, em São Miguel, ao Instituto Bom Pastor, ao Instituto de Apoio à Criança e ao Centro Paroquial de Bem Estar Social de São José.

Os produtos doados, incluindo feijão verde, cenouras, couves, nabos e bananas, foram todos cultivados na Eco5, no Ecoparque da Ilha

de São Miguel, com recurso ao substrato orgânico 100 por cento natural SO MUSAMI, produzido a partir de resíduos de jardinagem, certificado pela SATIVA para a agricultura biológica. 🌱





Associação de Paralisia Cerebral de São Miguel

Entregues equipamentos à APCSM

AMUSAMI – Operações Municipais do Ambiente EIM, SA entregou à APCSM – Associação de Paralisia Cerebral de São Miguel, um conjunto de equipamentos com fins terapêuticos e duas cestas para elevador de transferência, de modo a contribuir para o incremento das condições dos serviços prestados por aquela associação aos seus utentes, crianças e adultos com paralisia cerebral.

Para além das cestas, foram entregues: um colchão de massagens de corpo inteiro, um equipamento de rodas duplas ideal para desenvolver a coordenação e o equilíbrio, e um túnel rolante para prática das capacidades motoras.

A entrega dos equipamentos decorre de uma parceria estabelecida entre as duas entidades, desde o ano de 2011, no âmbito da responsabilidade social que a MUSAMI assume na comunidade em que se encontra inserida, visando dar resposta às



necessidades mais imediatas, ao mesmo tempo, mobilizando as organizações na separação dos resíduos.

Esta tem sido uma das missões que a MUSAMI tem vindo a desenvolver no terreno, apelando à importância da separação de resíduos, com vista à redução da deposição em aterro.

Note-se que, ao longo do ano de 2021 e do primeiro semestre de 2022, a APCSM e diversos departamentos da Câmara Municipal de Ponta Delgada, procederam à entrega de mais de 5 toneladas de plásticos no Centro de Triagem Automatizado do Ecoparque da Ilha de São Miguel para reciclagem. 🌱



“Dê-nos uma segunda vida!”

Lançada campanha de doação de mobiliário

ORPI, em colaboração com a DALVOR, divulgou nas redes sociais da MUSAMI uma campanha de doação de sofás e outro mobiliário recebidos no Ecoparque I, contribuindo, deste modo, para a redução do depósito em aterro de materiais em condições de serem reutilizados. A campanha obteve resultados positivos, conseguindo dar-se uma nova vida ao mobiliário num prazo muito reduzido, dada a forte adesão da população que se verificou. Conforme o fluxo de chegada de mobiliário em condições de reutilização ao ecocentro, a MUSAMI continuará a divulgar novas doações. 🌱





Culturas de Outono

O verão já vai a meio e é altura de começar a pensar e a preparar as culturas típicas da estação de outono, para a sua horta e jardim.

Chegado o outono, faça as últimas colheitas das suas culturas de verão, limpe e prepare o terreno para as novas culturas. Em outubro e novembro podem-se preparar sementeiras de espinafres, brócolos, batatas, cenouras, couves, ervilhas ou alfaces. Além disso, temos as árvores de fruto e os morangos, e as aromáticas como coentros, manjerona e salsa. Nesta altura do ano, deve-se ter o cuidado de apostar nas culturas que resistam ao frio. 🌿





Upcycling: como dar uma segunda vida ao desperdício

O Upcycling, também conhecido como reutilização criativa, é o processo de reutilização de produtos, resíduos ou peças aparentemente inúteis na criação de novos produtos, sem desintegrar a peça, que passa a ter uma função diferente daquela pela qual foi originalmente projetada.

O objetivo do upcycling é evitar o desperdício de materiais potencialmente úteis, reduzindo o consumo de novas matérias-primas durante a criação de novos produtos e, por esta via, reduzir o consumo de energia, a poluição do ar, da água e até as emissões de gases de efeito estufa. 🌱

Aqui, apresentamos algumas ideias de upcycling:

- 1 Com uma caixa de ovos, podem criar-se flores de cartão e outros elementos decorativos.
- 2 Ao substituir as persianas de madeira antigas, estas podem ser aproveitadas e utilizadas para construir, juntamente com papelão de média densidade, um armário colorido. Em alternativa, pode renová-las para guardar e exibir revistas, jornais e cartões comemorativos.
- 3 Uma escada e sobranes de madeira podem ser transformados num guarda-roupa personalizado.
- 4 Um balde de madeira comum pode ser transformado num vaso de flores para decoração da porta principal da sua casa.
- 5 Não deite fora os seus pacotes de sementes. Recolha-os e use-os para fazer uma grinalda personalizada.
- 6 Latas de conserva podem ser transformadas em vasos bonitos. Lixe as bordas afiadas e prenda papel de embrulho ou papel de parede com fita adesiva de dupla face, para lhes dar um visual a seu gosto.



Fonte: Goodhousekeeping.com



**Anúncio n.º 204,
de 18 de maio de 2022**

Concurso público n.º 14/sraac/2022 para a celebração de contrato de “aquisição de serviços para a elaboração de estudo para a criação de instrumentos fiscais para a neutralidade carbónica dos Açores em 2050 – react-eu – roteiro para a neutralidade carbónica dos Açores”.

**Portaria n.º 31,
de 17 de maio de 2022**

Define os termos e os critérios aplicáveis ao sistema piloto de depósito de embalagens não reutilizáveis de bebidas em plástico, vidro e metal, contemplando um mecanismo de incentivo ao consumidor pela devolução da embalagem.

**Anúncio n.º 215,
de 25 de maio de 2022**

Concurso público com publicidade internacional n.º 15/sraac/2022 para a celebração de contrato de aquisição de serviços para a “melhoria do conhecimento da localização e estado de conservação dos solos orgânicos e turfeiras e monitorização do stock de carbono – projeto react-eu”.

**Decreto Legislativo Regional
n.º 16, de 21 de junho de 2022**

Regime jurídico da taxa turística regional.

**Decreto Legislativo Regional
n.º 14, de 1 de junho de 2022**

Regime jurídico-financeiro de apoio à emergência climática.

Anúncio n.º 224, de 31 de maio de 2022

Concurso público com publicidade internacional n.º 20/sraac/2022 para a celebração de contrato de aquisição de serviços para a “elaboração e publicação de guias de boas práticas setoriais e territoriais para a neutralidade carbónica dos Açores – projeto react-eu”.

**Anúncio n.º 284,
de 6 de julho de 2022**

Concurso público – Empreitada de Renovação dos Armazéns e Oficina do Ecoparque da Ilha de São Miguel.

**Anúncio n.º 203,
de 18 de maio de 2022**

Concurso público n.º 13/sraac/2022 para a celebração de contrato de “aquisição de serviços para a elaboração de estudo para a criação e implementação de clusters para a neutralidade carbónica dos Açores – react-eu – roteiro para a neutralidade carbónica dos Açores”.

**Decreto Legislativo Regional
n.º 12, de 25 de maio de 2022**

Atribuição de incentivos financeiros para a aquisição de sistemas solares fotovoltaicos a instalar na Região Autónoma dos Açores, no âmbito do Plano de Recuperação e Resiliência, designado por Solenerge.



Campanha promocional de substrato orgânico **SO MUSAMI**

No final do mês de abril, foi lançada uma campanha promocional de 60 por cento de desconto, em aquisições a granel superiores a 100 toneladas de substrato orgânico **SO MUSAMI**.

O RPI divulgou a campanha promocional, através da publicação de anúncios nos dois jornais de maior tiragem da ilha de São Miguel, bem como num anúncio patrocinado nas redes sociais, por forma a alcançar o maior número possível de potenciais clientes.





MUSAMI

OPERAÇÕES MUNICIPAIS DO AMBIENTE E.I.M., S.A.

Geramos valor para a natureza

MUSAMI - Operações Municipais do Ambiente EIM SA
Rua Eng.º Arantes de Oliveira, 15 B 9600-228 Ribeira Grande
Telefone: 296472990 | Fax: 296472992 | E-mail: geral@musami.pt
f Musami t ambientemusami | www.musami.pt

